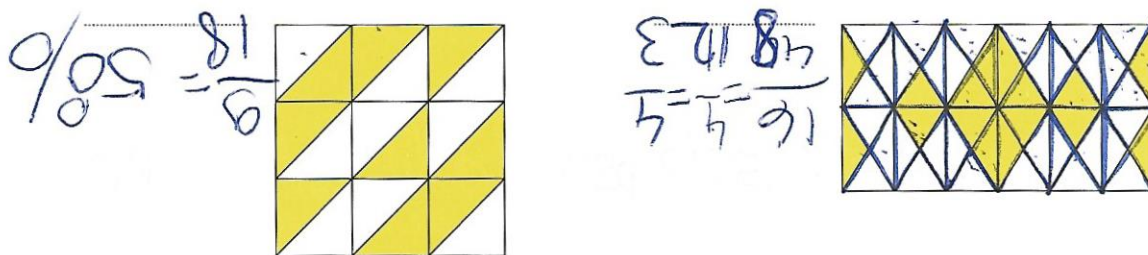


7 Brüche, Dezimalbrüche und Prozente

Bruch	Dezimalbruch	Prozente
$\frac{1}{8}$	0,125	12,5%
$\frac{2}{8}$	0,25	25%
$\frac{3}{8}$	0,375	37,5%
$\frac{4}{8}$	0,5	50%
$\frac{5}{8}$	0,625	62,5%
$\frac{6}{8}$	0,75	75%
$\frac{7}{8}$	0,875	87,5%

8 Welcher Bruchteil ist gelb? Gib die Antwort in der Bruchschreibweise und mit Prozenten an.



9 Brüche erweitern und kürzen

$\frac{4}{5} = \frac{24}{30}$   
 $\frac{3}{2} = \frac{12}{8}$   
 $\frac{18}{30} = \frac{15}{9}$   
 $\frac{5}{3} = \frac{9}{15}$

10 Bruchteile von

$\frac{1}{5}$  von 75 = 37,5  
 $\frac{3}{2}$  von 36 = 54  
 $\frac{80}{100}$  von 120 = 96

11 Wie kann die Einheit aussehen?

